

RAJZSZÁM: V-1  
LÉPTÉK: 1:100  
DÁTUM: 2015.12.04.

TERVAJZ :  
**Külső villámvédelem rajza**

TERVFÁZIS:  
**MŰSZAKI BEAVATKOZÁSI TERV**

ÉPÜLET MEGNEVEZÉSE:  
**„Názáret” Római Katolikus Óvoda**  
Nagykőrös, Hősök tere 2.

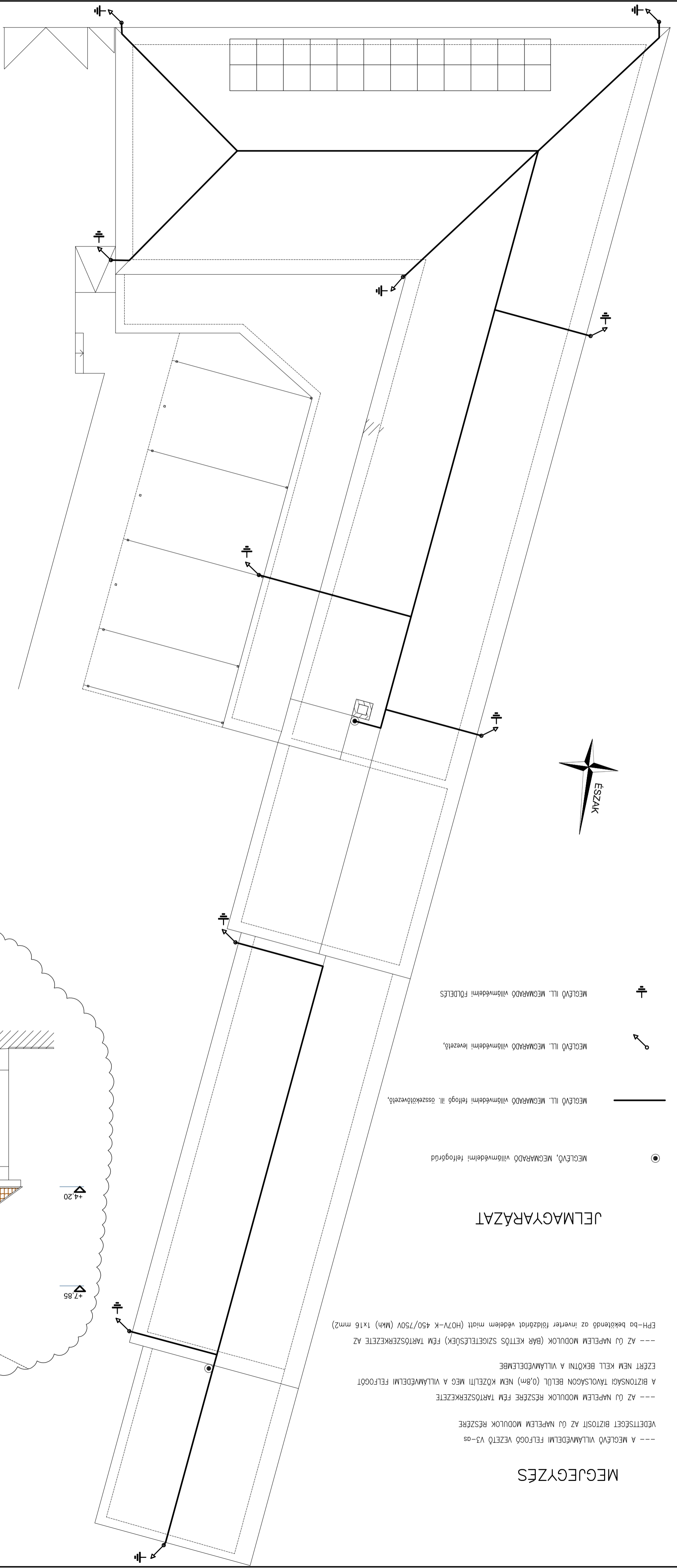
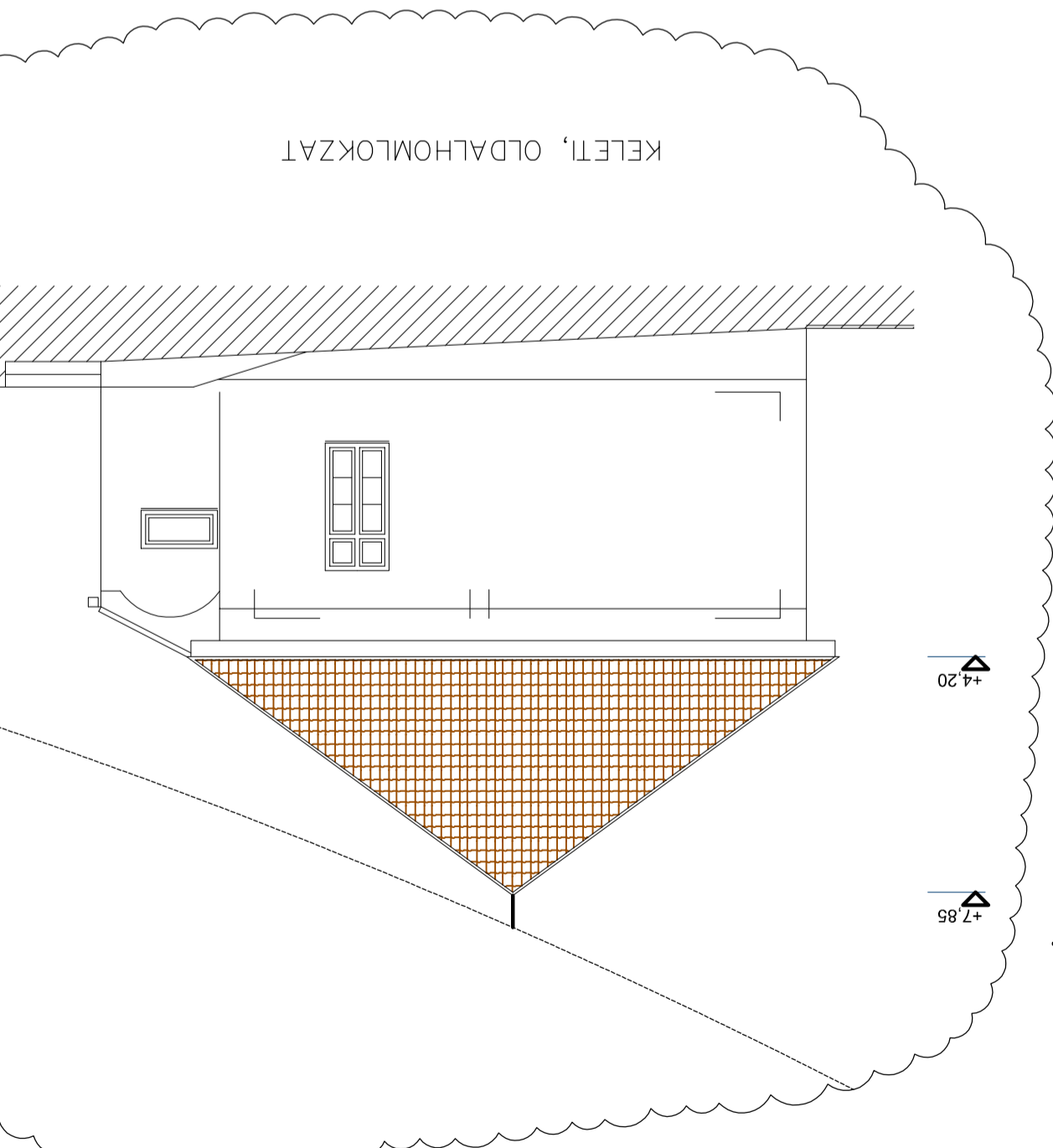
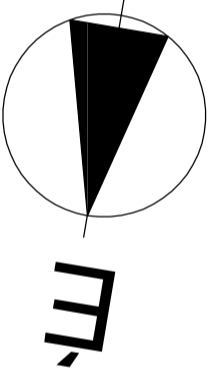
TERVEZŐ:  
KISS ÁRON UTCA 10. 1/1  
1125 BUDAPEST,  
WWW.GLOBOM.HU  
06 30 527 8864  
office@globom.hu



KÉPVISELŐ:  
DR. BEER MIKLÓS MEGYÉSPÜSPÖK

MÉGBÍZÓ:  
**VÁCI EGYHÁZMEGYE ÉS A DON BOSCO SZALÉZI TÁRSASÁG**  
**ALTAI LÉTREHOZOTT KONZORCIUM**  
2600 VÁC, MIGAZZI TÉR 1.

PROJEKT:  
**KEOP 7.13.0/15**  
Váci Egyházmegye és Don Bosco Szalézi Társaság energetikai előkészítő munkái



### MEGJEGYZÉS

- A MEGLEVŐ VILLÁMVÉDELMI FELFÜGŐ Vezető V3-as VÉDTSÉGET BIZTOSÍT AZ Ő NAPLELEM MODULOK RÉSZÉRE
- AZ Ő NAPLELEM MODULOK RÉSZÉRE FÉM TARTÓSZERKEZETE A BIZTONSÁGI TÁVOLSÁGON BELÜL (0,8m) NEM KÖZELÍTI MEG A VILLÁMVÉDELMI FELFÜGŐT
- AZ Ő NAPLELEM MODULOK RÉSZÉRE FÉM TARTÓSZERKEZETE ÉRT NEM KELL BEKÖTNI A VILLÁMVÉDELMEBE
- AZ Ő NAPLELEM MODULOK (BÁR KETTŐS SZIGETELÉSŰEK) FÉM TARTÓSZERKEZETE AZ EPH-ba bekötendő az inverter földzárát védelem miatt (H07V-K 450/750V (Mkh) 1x16 mm<sup>2</sup>)

### JELMAGYARÁZAT

- MEGLEVŐ, MEGMARADÓ villámvédelmi felfügőrd
- MEGLEVŐ ILL. MEGMARADÓ villámvédelmi felfügő ill. összekötővezető,
- ↗ MEGLEVŐ ILL. MEGMARADÓ villámvédelmi levezető,
- ⚡ MEGLEVŐ ILL. MEGMARADÓ villámvédelmi FÖLDELES

KELETI, OLDALHOMLOKZAT