

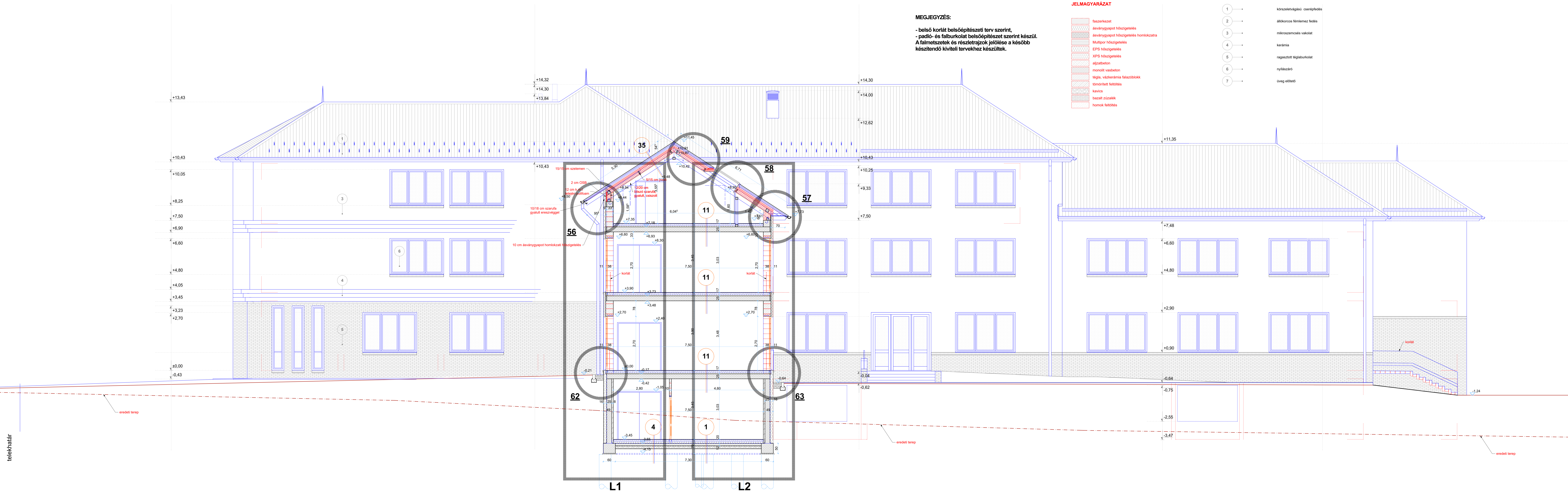
MEGJEGYZÉS:

- belső korlát belsőépítészeti terv szerint,
 - padló- és falburkolat belsőépítészeti terv szerint készül.
 A falmetszetek és részletrajzok jelölése a később készíthető kiviteli tervekhez készültek.

JELMAGYARÁZAT

-  faszervezet
-  ásványgyapot hőszigetelés
-  Multipor hőszigetelés
-  EPS hőszigetelés
-  XPS hőszigetelés
-  aljzaltbeton
-  monolit vasbeton
-  téglá, vízkérámia falazóblokk
-  tömörített feltöltés
-  kaviccs
-  bazalt zúzáék
-  homok feltöltés

- 1 → körszelvényesű cserépleedés
- 2 → állókörös fémlemez fedés
- 3 → mikrosemcsés vakolat
- 4 → kerámia
- 5 → ragasztott tégla- és gipszburkolat
- 6 → nyílászáró
- 7 → üveg előtét



ALAPOZÁS LÁSD. STATIKAI TERVEK