

	TERLABOR
1116 Budapest Hunyadi M út 32 II/2 06 20 9821240 terlabor@terlabor.hu www.terlabor.hu	
Somogyi Tamás építész vezető tervező - É/1 01-4352	
Somogyi Veronika építész tervező - É 01-4784	

belsőépítész munkatársak:
Lengyel Orsolya belsőépítész tervező
Ékes Márton építész munkatárs
Tóth Zoltán András építész munkatárs

építész tervező:
Zsigmond László KVADRUM ÉPÍTÉSZ KFT.

épületgépészet:
Szabó Péter TEVIM KFT.

épületvillamosság:
Szelik Zsolt PLAN-ET KFT.

megbízó:
Egyházmegyei Katolikus Iskolák Főhatósága 2600 Vác, Migazzi Kristóf tér 1.

tervrája:
BELSŐÉPÍTÉSZETI T E N D E R T E R V

project:
Veresegyházi Katolikus Gimnázium 2112 Veresegyház, Fő út 117-125., Hrsz:58

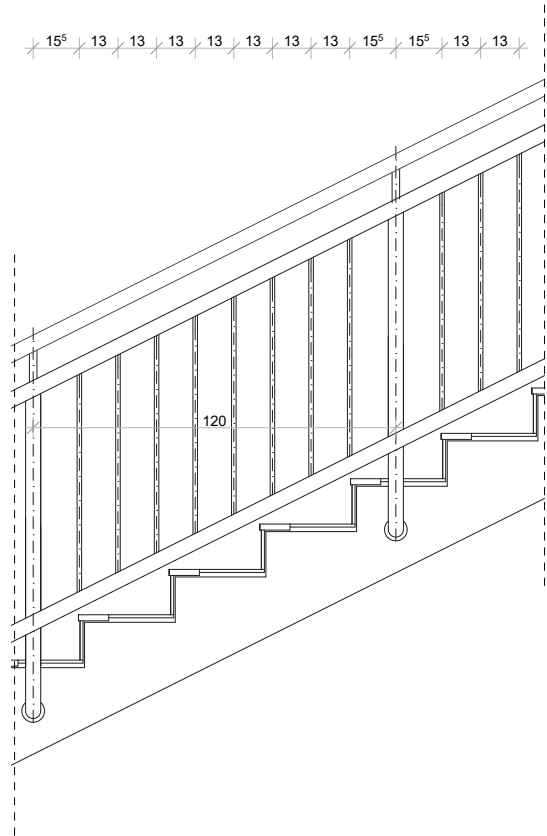
rajz:
LAKATOS SZERKEZETEK KONSZIGNÁCIÓ

lépték:	m 1 50	dátum:	2017. 09. 17.
---------	---------------	--------	----------------------

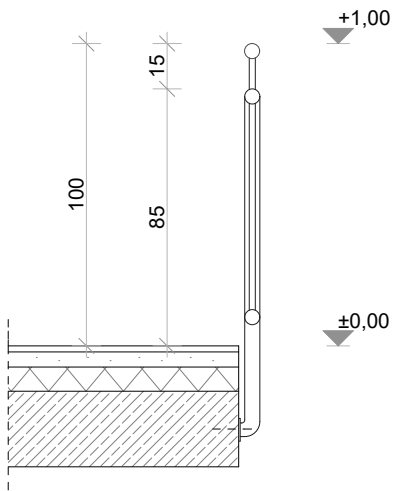
B	-				-	revizió
----------	----------	--	--	--	----------	---------

BELSŐ ASZTALOS KONSZIGNÁCIÓ		méret	konszign.szám	
Méretek névleges méretek, DIN szabvány szerint! Kódok és általános megjegyzések ld. konszign. borítón! Gyártás előtt a méretek a helyszínen ellenőrizendő! Beépítendő típus tervezővel egyeztetendő!		-	BL-01A	
MEGNEVEZÉS	LÉPCSŐKORLÁT, FERDE SZAKASZ	MENNY.	összesen	
JELLEMZŐ HELY	AL.1.01, FSZ.1.01. 1.EM.1.01, 2.EM.1.01 LÉPCSŐHÁZ	1.ütem		42,47fm
FALVTG., SZERK	25cm vastag monolit vasbeton	2.ütem		-
SZERK./ANYAG	Ø50 szálcsiszolt rozsdamentes köracél, Ø20 szálcsiszolt rozsdamentes köracél	összesen		42,47fm
SZÍN, FELÜLETKÉPZÉS	szálcsiszolt rozsdamentes köracél, fa keményfa fogódzó 2 rtg. lakkozással			
KIEGÉSZÍTŐK	Ø50 keményfa fogódzó sarkokban 5cm-es sugárú ívvel			
MEGJEGYZÉS	-			

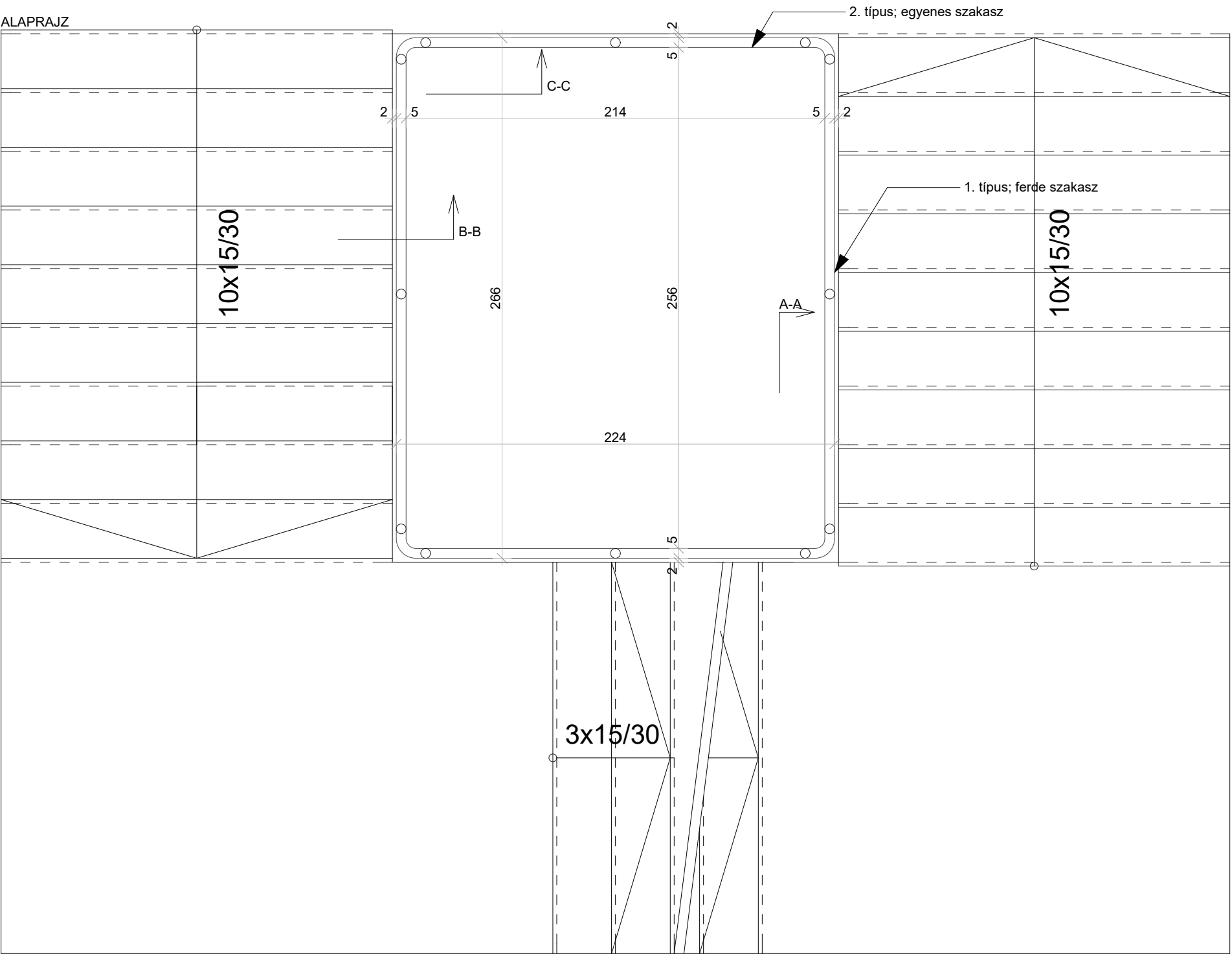
A-A METSZET



B-B METSZET



ALAPRAJZ



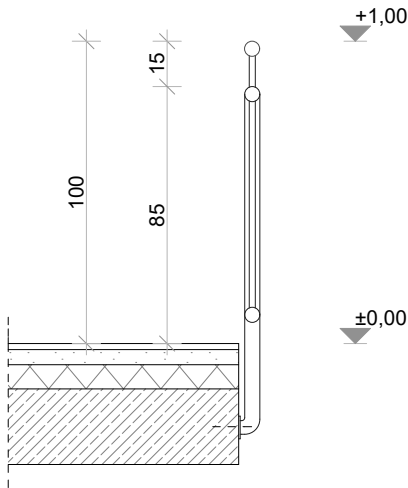
Méretek a helyszínen ellenőrizendő! Kivitelezés előtt a terv a tervezővel egyeztetendő! A kiválasztásra kerülő anyagok, anyagszínek és szerkezeti megoldások a tervezővel egyeztetendő!	MEGBÍZÓ:	Egyházmegyei Katolikus Iskolák Főhatósága, 2600 Vác, Migazzi Kristóf tér 1	2017. 09. 17.
	TERVFAJTA:	Belsőépítészeti tenderterv	
	PROJECT:	Veresegyházi Katolikus Gimnázium, 2112 Veresegyház, Fő út 117-125., Hrsz:58	M 1:25

BELSŐ LAKATOS KONSZIGNÁCIÓ

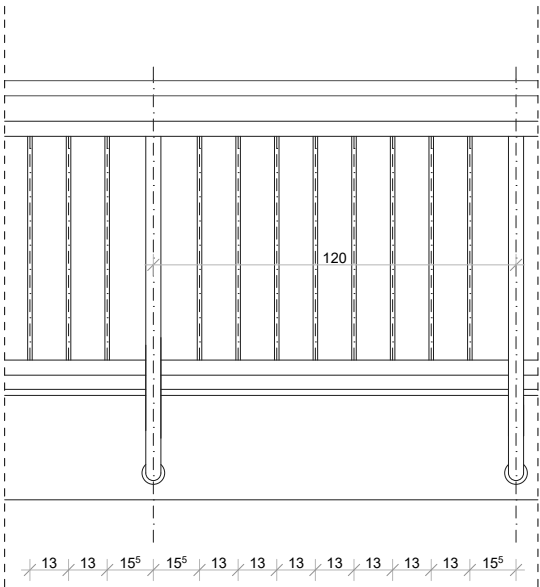
Méreték névleges méretek, DIN szabvány szerint! Kódok és általános megjegyzések ld. konszign. borítón!
Gyártás előtt a méretek a helyszínen ellenőrizendők! Beépítendő típus tervezővel egyeztetendő!

méret	konszign.szám	
-	BL-01B	
MEGNEVEZÉS	LÉPCSŐKORLÁT, EGYENES SZAKASZ	MENNY.
JELLEMZŐ HELY	AL.1.01, FSZ.1.01. 1.EM.1.01, 2.EM.1.01 LÉPCSŐHÁZ	összesen
FALVTG., SZERK	25cm vastag monolit vasbeton	1.ütem
SZERK./ANYAG	Ø50 szálcsiszolt rozsdamentes köracél, Ø20 szálcsiszolt rozsdamentes köracél	2.ütem
SZÍN, FELÜLETKÉPZÉS	szálcsiszolt rozsdamentes köracél, fa keményfa fogódzó 2 rtg. lakkozással	összesen
KIEGÉSZÍTŐK	Ø50 keményfa fogódzó sarkokban 5cm-es sugárban	8,74fm
MEGJEJYZÉS	-	-

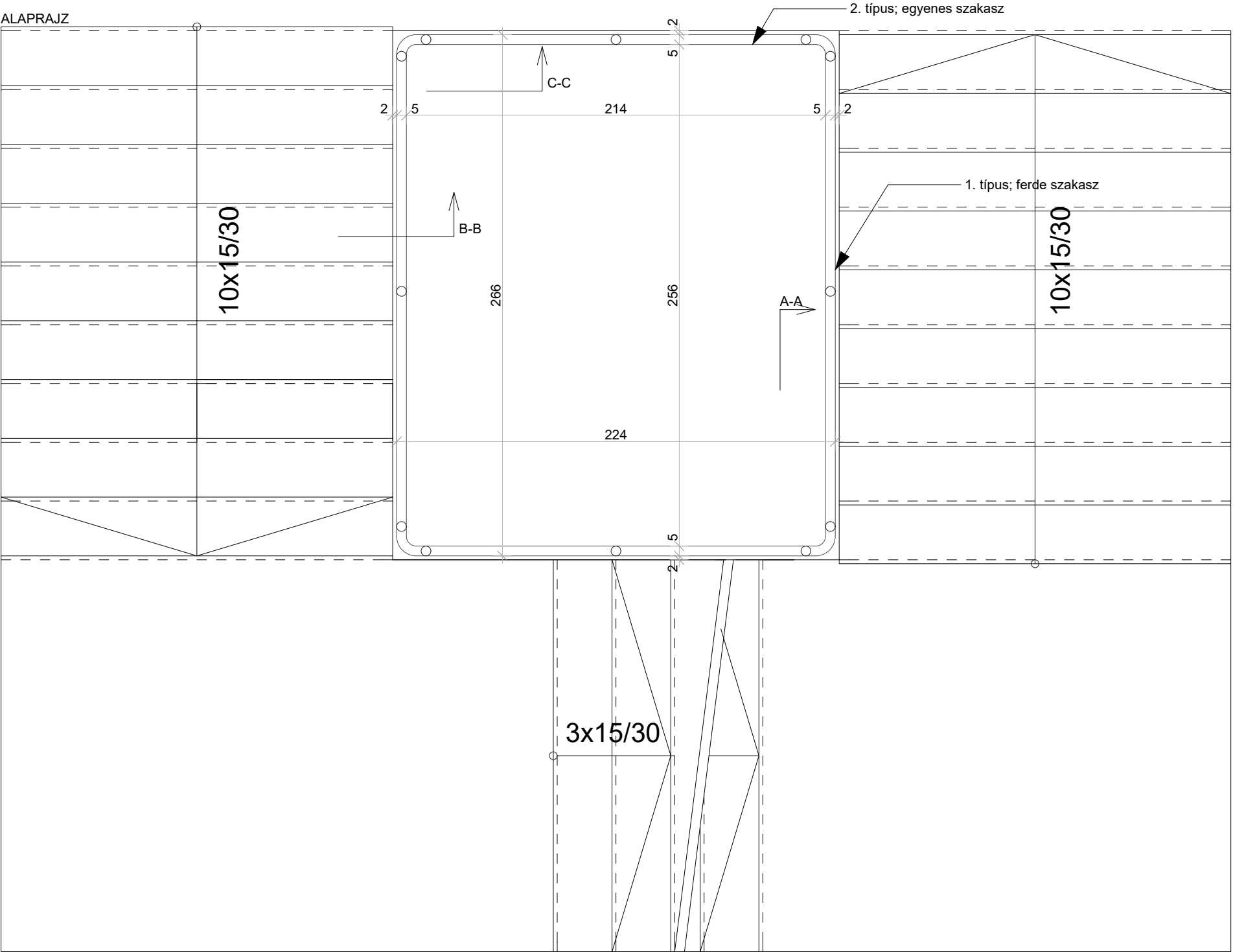
B-B METSZET



C-C METSZET



ALAPRAJZ



Méreték a helyszínen ellenőrizendők,
kivitelezés előtt a terv a tervezővel
egyeztetendő!
A kiválasztásra kerülő anyagok,
anyagszínek és szerkezeti
megoldások a tervezővel
egyeztetendők!

MEGBÍZÓ:	Egyházmegyei Katolikus Iskolák Főhatósága, 2600 Vác, Migazzi Kristóf tér 1	2017. 09. 17.
TERVFAJTA:	Belsőépítészeti tenderterv	
PROJECT:	Veresegyházi Katolikus Gimnázium,2112 Veresegyház, Fő út 117-125., Hrsz:58	M 1:25

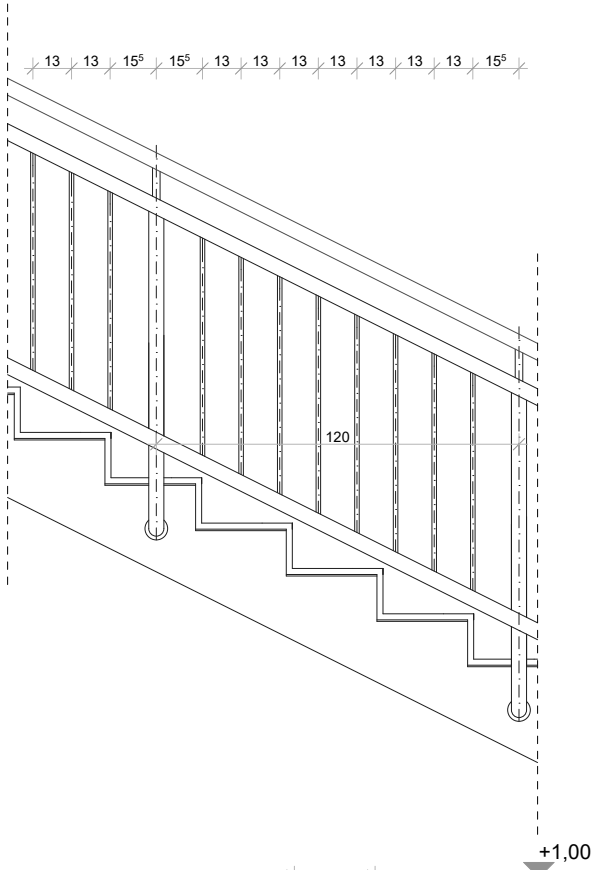
BELSŐ LAKATOS KONSZIGNÁCIÓ

Méretetek névleges méreteket, DIN szabvány szerint! Kódok és általános megjegyzések Id. konszign. borítón!
Gyártás előtt a méreteket a helyszínen ellenőrizendő! Beépítendő típus tervezővel egyeztetendő!

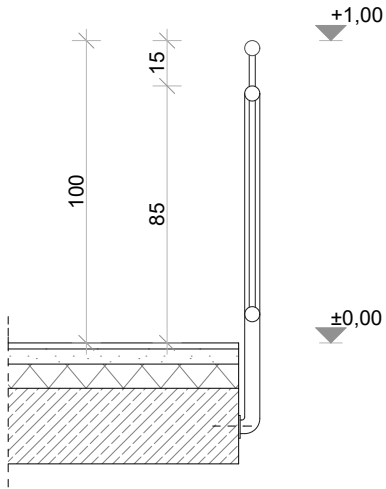
méret		konszign.szám
		BL-02A
DARAB	összesen	
1.ütem	42,47fm	

MEGNEVEZÉS	LÉPCSŐKORLÁT, FERDE SZAKASZ	
JELLEMZŐ HELY	AL.1.01, FSZ.1.01. 1.EM.1.01, 2.EM.1.01 LÉPCSŐHÁZ	
MÉRET	1.típus(ferde szakasz) 6*2,66=15,96fm 2.típus(egyenes szakasz) 5*2,24+4,26=15,46fm	
SZERK./ANYAG	Ø50 szálcsiszolt rozsdamentes köracél, Ø20 szálcsiszolt rozsdamentes köracél, fa fogódzó	összesen
SZÍN, FELÜLETKÉPZÉS	szálcsiszolt rozsdamentes köracél, fa keményfa fogódzó 2 rtg. lakkozással	42,47fm
KIEGÉSZÍTŐK	Ø50 keményfa fogódzó sarkokban 5cm-es sugárban	
MEGJEGYZÉS	-	

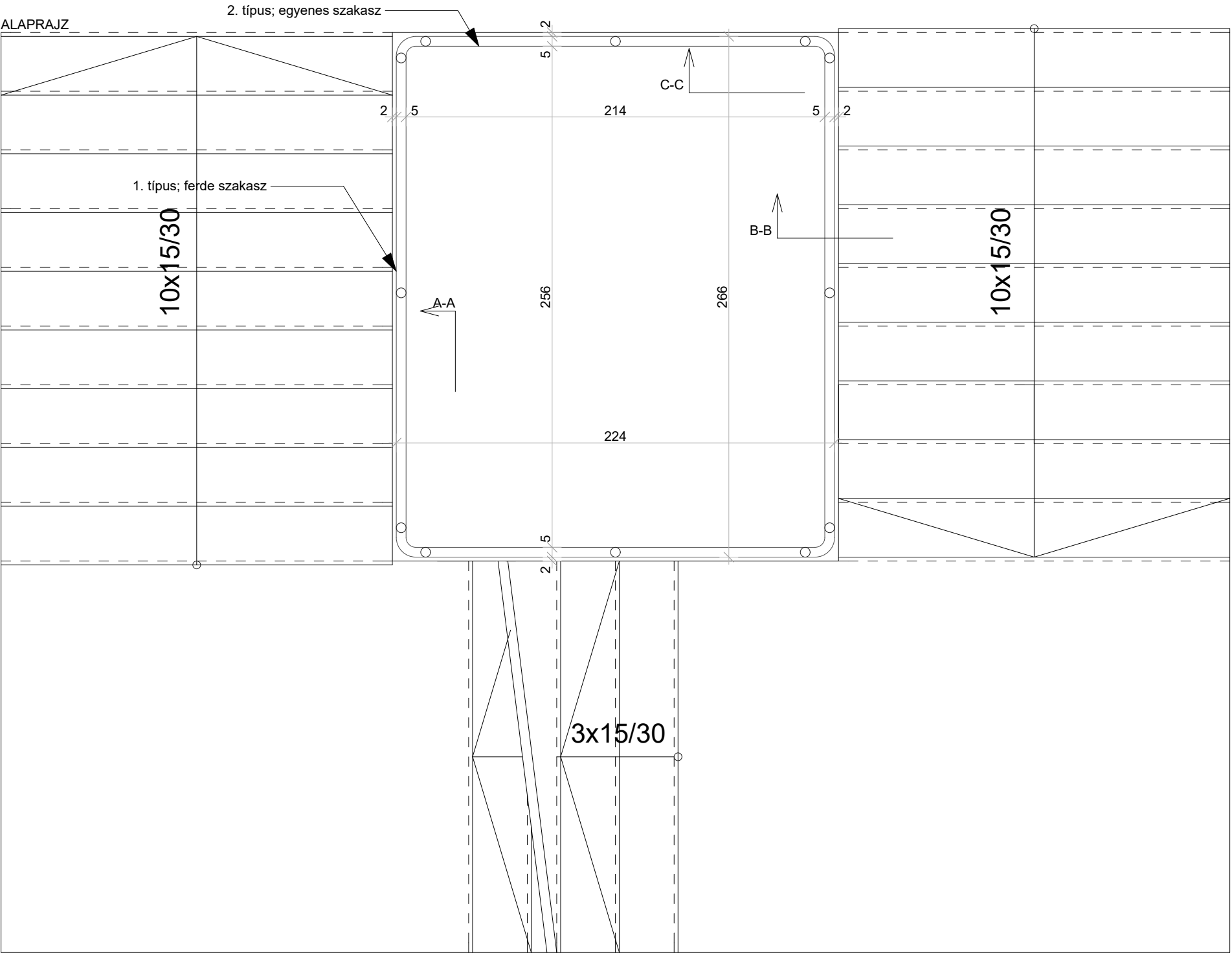
A-A METSZET



B-B METSZET



ALAPRAJZ



Méreteket a helyszínen ellenőrizendő!
Kivitelezés előtt a terv a tervezővel egyeztetendő!
A kiválasztásra kerülő anyagok, anyagszínek és szerkezeti megoldások a tervezővel egyeztetendő!

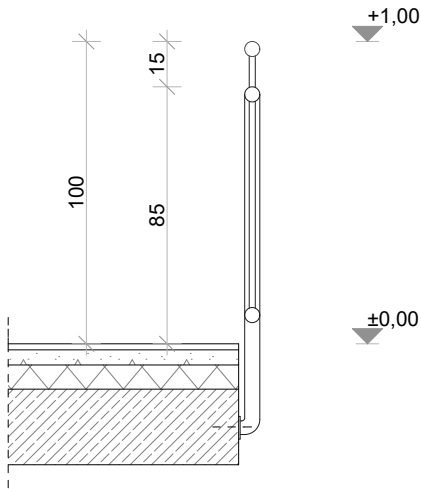
MEGBÍZÓ:	Egyházmegyei Katolikus Iskolák Főhatósága, 2600 Vác, Migazzi Kristóf tér 1	2017. 09. 17.
TERVFAJTA:	Belsőépítészeti tenderterv	
PROJECT:	Veresegyházi Katolikus Gimnázium, 2112 Veresegyház, Fő út 117-125., Hrsz:58	M 1:25

BELSŐ LAKATOS KONSZIGNÁCIÓ

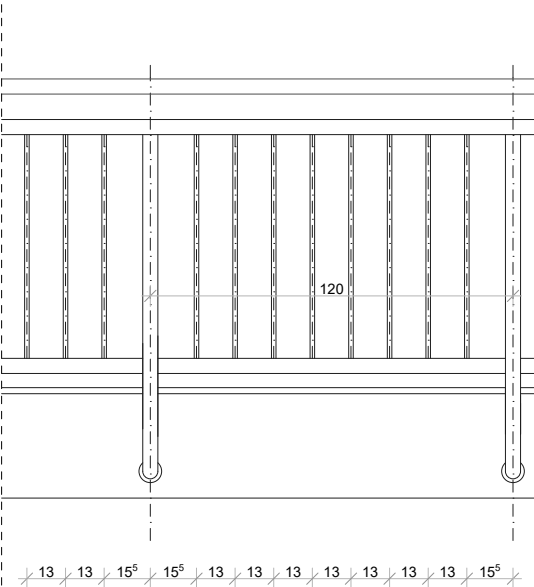
Méreték névleges méretek, DIN szabvány szerint! Kódok és általános megjegyzések ld. konszign. borítón!
Gyártás előtt a méretek a helyszínen ellenőrizendők! Beépítendő típus tervezővel egyeztetendő!

méret		konszign.szám
	-	BL-02B
MEGNEVEZÉS	LÉPCSŐKORLÁT, EGYENES SZAKASZ	DARAB
JELLEMZŐ HELY	AL.1.01, FSZ.1.01. 1.EM.1.01, 2.EM.1.01 LÉPCSŐHÁZ	1.ütem
MÉRET	1.típus(ferde szakasz) 6*2,66=15,96fm 2.típus(egyenes szakasz) 5*2,24+4,26=15,46fm	2.ütem
SZERK./ANYAG	Ø50 szálcsiszolt rozsdamentes köracél, Ø20 szálcsiszolt rozsdamentes köracél, fa fogódzó	összesen
SZÍN, FELÜLETKÉPZÉS	szálcsiszolt rozsdamentes köracél, fa keményfa fogódzó 2 rtg. lakkozással	8,74fm
KIEGÉSZÍTŐK	Ø50 keményfa fogódzó sarkokban 5cm-es sugárban	
MEGJEGYZÉS	-	

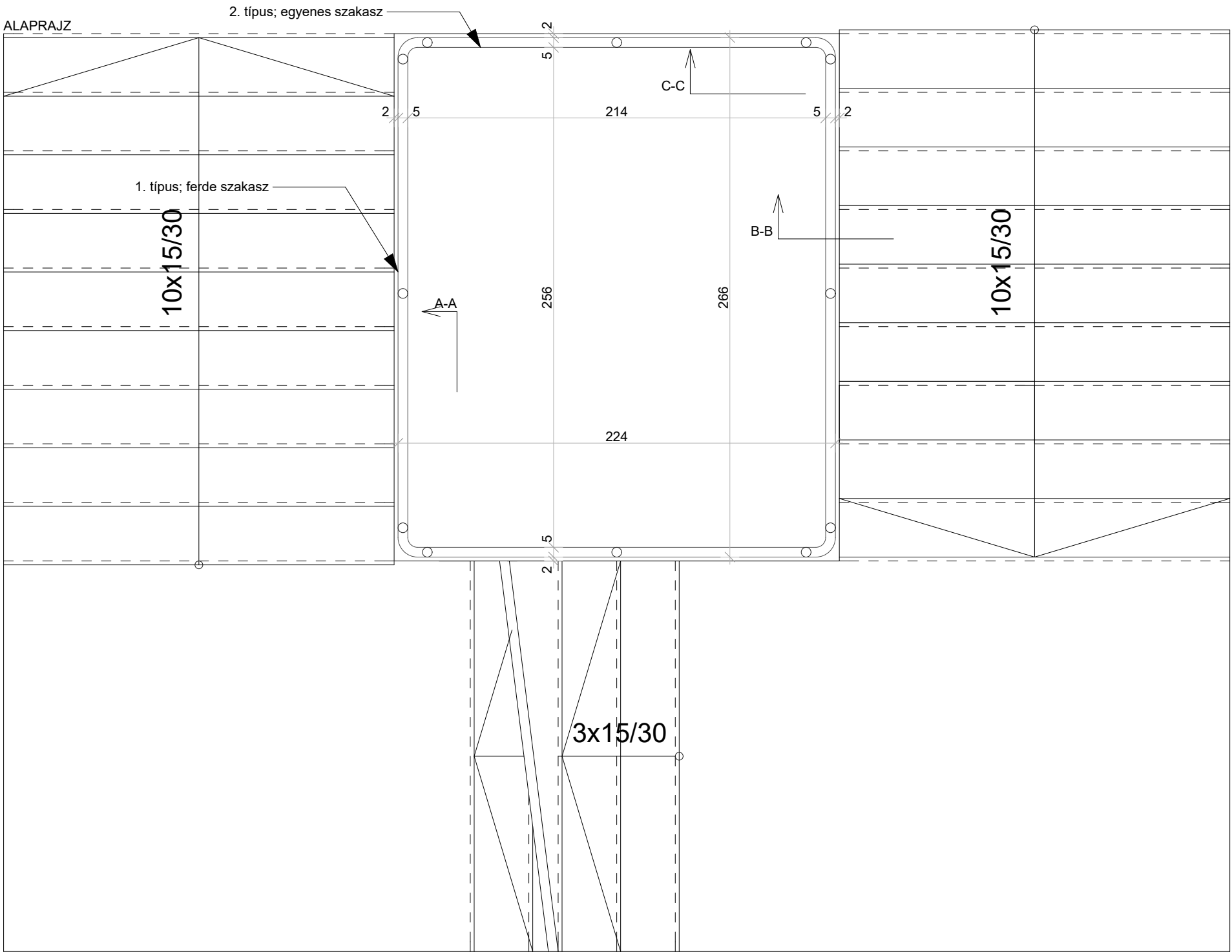
B-B METSZET



C-C METSZET



ALAPRAJZ



Méreték a helyszínen ellenőrizendők, kivitelezés előtt a terv a tervezővel egyeztetendő!
A kiválasztásra kerülő anyagok, anyagszínek és szerkezeti megoldások a tervezővel egyeztetendők!

MEGBÍZÓ:	Egyházmegyei Katolikus Iskolák Főhatósága, 2600 Vác, Migazzi Kristóf tér 1
TERVFAJTA:	Belsőépítészeti tenderterv
PROJECT:	Veresegyházi Katolikus Gimnázium, 2112 Veresegyház, Fő út 117-125., Hrsz:58

2017. 09. 17.

M 1:25

BELSŐ ASZTALOS KONSZIGNÁCIÓ		méret	konszign.szám	
Méretek névleges méretek, DIN szabvány szerint! Kódok és általános megjegyzések ld. konszign. borítón! Gyártás előtt a méretek a helyszínen ellenőrizendők! Beépítendő típus tervezővel egyeztetendő!		600/1000	BL-03	
MEGNEVEZÉS	KORLÁT ABLAKFÜLKÉBEN	DARAB	összesen	
JELLEMZŐ HELY	AL.1.01, FSZ.1.01. 1.EM.1.01, 2.EM.1.01 LÉPCSŐHÁZ	1.ütem	12 db	
FALVTG., SZERK	30 CM VÁZKERÁMIA FALAZAT	2.ütem	12 db	
SZERK./ANYAG	Ø50 szálcsiszolt rozsdamentes köracél, Ø20 szálcsiszolt rozsdamentes köracél, fa fogódzó	összesen	24 db	
SZÍN, FELÜLETKÉPZÉS	szálcsiszolt rozsdamentes köracél, fa keményfa fogódzó 2 rtg. lakkozással			
KIEGÉSZÍTŐK	Ø50 keményfa fogódzó sarkokban 5cm-es sugárban			
MEGJEGYZÉS	-			

ELÖLNÉZET

ALAPRAJZ

Méretek a helyszínen ellenőrizendők, kivitelezés előtt a terv a tervezővel egyeztetendő! A kiválasztásra kerülő anyagok, anyagszínének és szerkezeti megoldások a tervezővel egyeztetendők!	MEGBÍZÓ:	Egyházmegyei Katolikus Iskolák Főhatósága, 2600 Vác, Migazzi Kristóf tér 1	2017. 09. 17.
	TERVFAJTA:	Belsőépítészeti tenderterv	
		PROJECT:	Veresegyházi Katolikus Gimnázium,2112 Veresegyház, Fő út 117-125., Hrsz:58

BELSŐ LAKATOS KONSZIGNÁCIÓ

méret

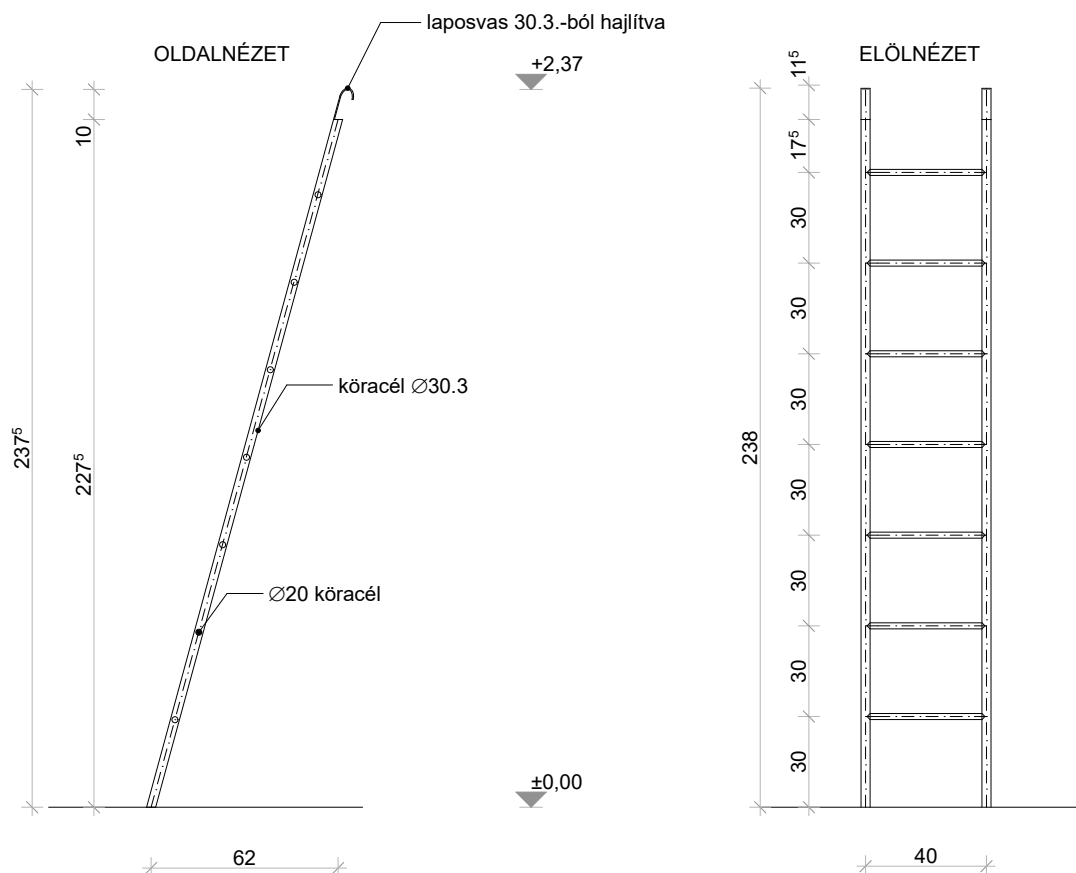
400/2375mm

konszign.szám	
---------------	--

BL-05

Méreték névleges méretek, DIN szabvány szerint! Kódok és általános megjegyzések ld. konszign. borítón!
Gyártás előtt a méretek a helyszínen ellenőrizendőek! Beépítendő típus tervezővel egyeztetendő!

MEGNEVEZÉS	ACÉL LÉTRA	DARAB	összesen
JELLEMZŐ HELY	FSZT.1.05 TANÁRI	1.ütem	1 db
FALVTG., SZERK	-	2.ütem	-
SZERK./ANYAG	hegesztett acél 2 réteg mázolóssal	összesen	1 db
SZÍN, FELÜLETKÉPZÉS	-		
KIEGÉSZÍTŐK	-		
MEGJEGYZÉS	-		



Méretek a helyszínen ellenőrizendők,
kivitelezés előtt a terv a tervezővel
egyeztetendő!
A kiválasztásra kerülő anyagok,
anyagszínek és szerkezeti
megoldások a tervezővel
egyeztetendők!

MEGBÍZÓ:

Egyházmegyei Katolikus Iskolák Főhatósága, 2600 Vác, Migazzi Kristóf tér 1

TERVFAJTA:

Belsőépítészeti tenderterv

PROJECT:

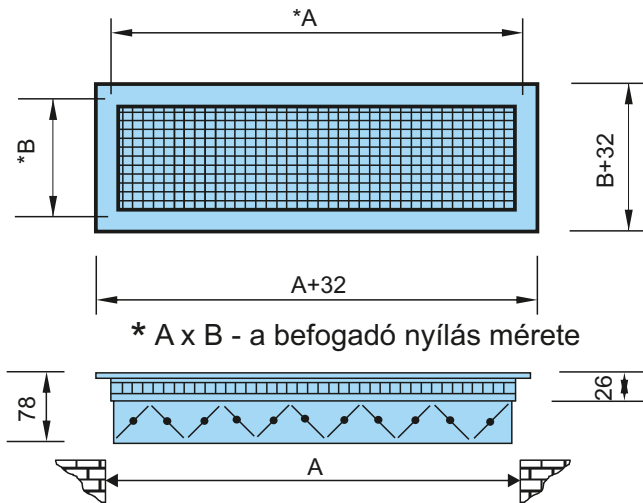
Veresegyházi Katolikus Gimnázium, 2112 Veresegyház, Fő út 117-125.,
Hrsz:58

2017. 09. 17.

M 1:25

BELSŐ LAKATOS KONSZIGNÁCIÓ		méret	konszign.szám	
Méretek névleges méretek, DIN szabvány szerint! Kódok és általános megjegyzések ld. konszign. borítón! Gyártás előtt a méretek a helyszínen ellenőrizendők! Beépítendő típus tervezővel egyeztetendő!		600/150mm	BL-06A	
MEGNEVEZÉS	GÉPÉSZETI RÁCS (ELSZÍVÁS)		DARAB	összesen
JELLEMZŐ HELY	FSZT.1.14., FSZT.1.17., FSZT.1.05., EM.1.04., EM.1.13., EM.1.16		1.ütem	15 db
FALVTG., SZERK	-		2.ütem	-
TÍPUS	AIRVENT E5-RU-600X150		összesen	15 db
SZÍN, FELÜLETKÉPZÉS	szürke (Ral9006) 12db, szürke (Ral9005) 3db			
KIEGÉSZÍTŐK	-			
MEGJEGYZÉS	-			

Méretek



Táblázat 1 E5

Standard méretek								
B \ A	Névleges méret (mm)							
	200	300	400	500	600	800	900	1000
100	X	X	X	X	X	X		
150			X	X	X	X	X	X
200				X	X	X	X	X
300					X	X	X	X

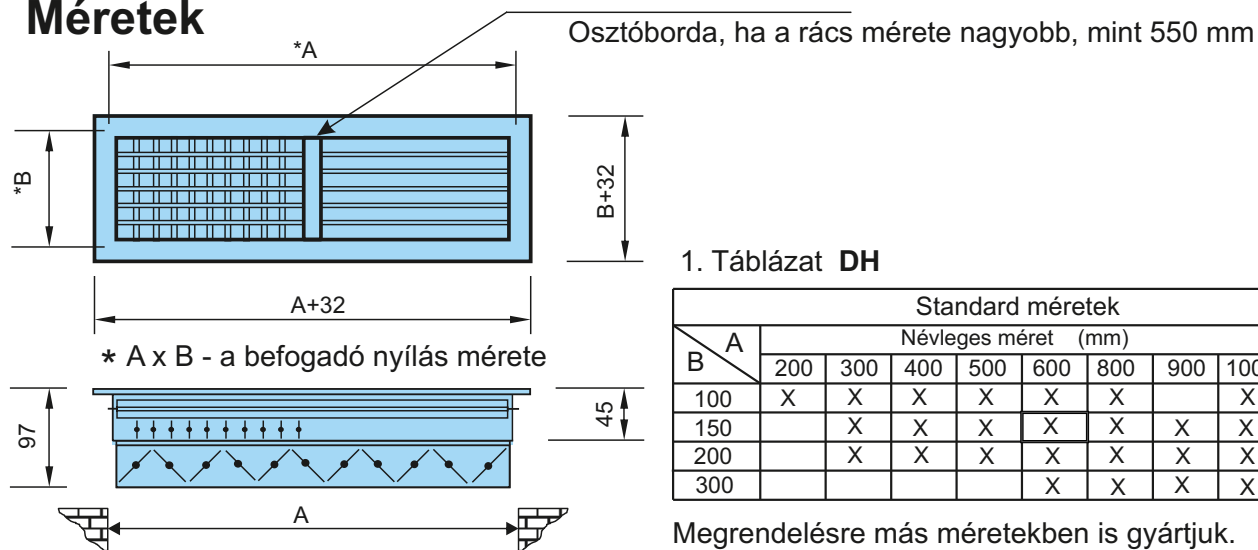
Megrendelésre más méretben is gyártjuk

Méretek a helyszínen ellenőrizendők, kivitelezés előtt a terv a tervezővel egyeztetendő!
A kiválasztásra kerülő anyagok, anyagszínek és szerkezeti megoldások a tervezővel egyeztetendők!

MEGBÍZÓ:	Egyházmegyei Katolikus Iskolák Főhatósága, 2600 Vác, Migazzi Kristóf tér 1	2017. 09. 17.
TERVFAJTA:	Belsőépítészeti tenderterv	
PROJECT:	Veresegyházi Katolikus Gimnázium, 2112 Veresegyház, Fő út 117-125., Hrsz:58	M 1:25

BELSŐ LAKATOS KONSZIGNÁCIÓ		méret	konszign.szám	
Méretek névleges méretek, DIN szabvány szerint! Kódok és általános megjegyzések ld. konszign. borítón! Gyártás előtt a méretek a helyszínen ellenőrizendők! Beépítendő típus tervezővel egyeztetendő!		600/150mm	BL-06B	
MEGNEVEZÉS	GÉPÉSZETI RÁCS (BEFÚVÓ)		DARAB	összesen
JELLEMZŐ HELY	FSZT.1.14., FSZT.1.17., FSZT.1.05., EM.1.04., EM.1.13., EM.1.16		1.ütem	15 db
FALVTG., SZERK	-		2.ütem	-
TÍPUS	AIRVENT E5-RU-600X150		összesen	15 db
SZÍN, FELÜLETKÉPZÉS	szürke (Ral9006) 13db, szürke (Ral9005) 2db			
KIEGÉSZÍTŐK	-			
MEGJEGYZÉS	-			

Méretek



1. Táblázat DH

Standard méretek								
B \ A	Névleges méret (mm)							
	200	300	400	500	600	800	900	1000
100	X	X	X	X	X	X		X
150		X	X	X	X	X	X	X
200		X	X	X	X	X	X	X
300					X	X	X	X

Megrendelésre más méretekben is gyártjuk.

Méretek a helyszínen ellenőrizendők, kivitelezés előtt a terv a tervezővel egyeztetendő!
A kiválasztásra kerülő anyagok, anyagszínek és szerkezeti megoldások a tervezővel egyeztetendők!

MEGBÍZÓ:	Egyházmegyei Katolikus Iskolák Főhatósága, 2600 Vác, Migazzi Kristóf tér 1
TERVFAJTA:	Belsőépítészeti tenderterv
PROJECT:	Veresegyházi Katolikus Gimnázium, 2112 Veresegyház, Fő út 117-125., Hrsz:58

2017. 09. 17.

M 1:25

